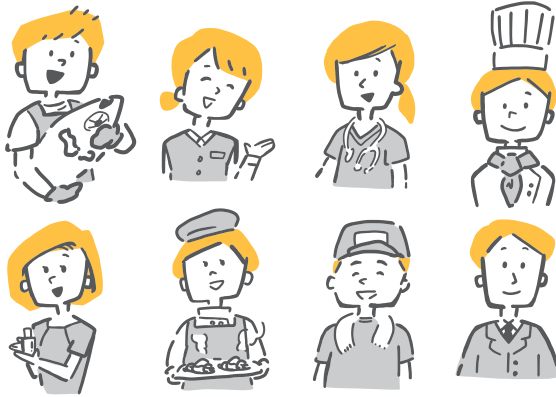


# 山形県立図書館の ビジネス支援 サービス



仕事や起業、就職等に役立つ幅広い分野の図書・雑誌をご覧いただけるほか、最新の情報を手軽に調べることができるオンラインデータベースを無料でご利用いただけます。また、情報を探すための相談（レファレンスサービス）も行っています。

どうぞお気軽にご利用ください。

開館時間

令和2年4月まで  
9：00～19：00

令和2年5月から  
9：00～20：00

休館日

毎月第1・第3・第5月曜日  
毎月第3日曜日  
年末年始（12/29～1/3）  
特別整理期間

入門書から専門書までビジネスの基本情報がわかる図書や資料を用意しています。



### 所蔵分野・資料の例

- 会社・業界情報
- 起業
- 就職・転職
- マーケティング
- 経営管理
- 農業支援
- 統計書・白書
- JISハンドブック
- CSR報告書



県内の支援機関や中小企業庁のパンフレットやチラシを設置しています。これらは、ご自由にお持ちいただけます。時節ごとに、ビジネスに関連するテーマで資料を集め展示しています。図書館内ではWi-Fiが利用でき、電源コンセントのある席も用意しています。

ビジネスを取り巻く情勢を知るための新聞や雑誌を用意しています。豊富なバックナンバーもご利用ください。

- 全国紙
- 地方紙
- 業界新聞
- 「会社四季報」、「日経ビジネス」、「東洋経済」、「判例タイムズ」などのビジネス雑誌、各種業界雑誌

### 03 オンラインデータベース

Online database

無料で各種オンラインデータベースが利用できます。2階カウンターにお申込みください。

なお、1枚10円でプリントアウトできます（データベースによっては、プリントアウトに制限があります）。

- 日経テレコン21
- 官報情報検索サービス
- ルーラル電子図書館
- 山形新聞記事データベース
- D1-Law.com（第一法規法情報総合データベース） 他



### 04 調査相談（レファレンス）

Reference

本の検索や必要な情報の収集をお手伝いします。  
お気軽にカウンターまでお問合せください。  
なお、来館が難しい方は、電子メール・電話・  
FAX・郵送でも相談を受付しています。



### 05 イベントの開催

Events

関係機関と連携して、専門家によるセミナー（講座）や相談会を開催します。

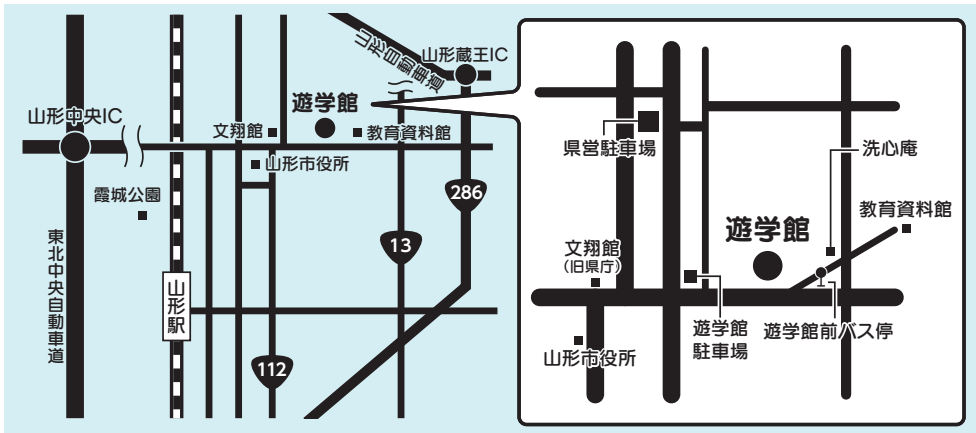


図書館では、他にもビジネスに役立つ資料を多数所蔵し、一人ひとりのビジネスシーンに応じた情報収集をサポートします。

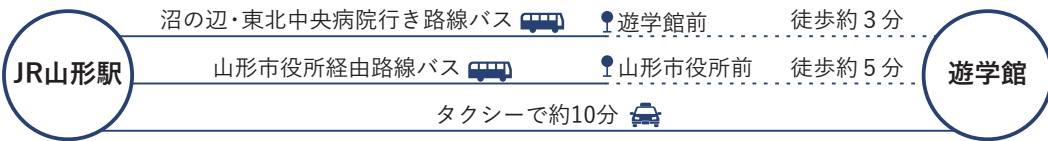
第2のオフィスとして、気軽な相談場所として、  
山形県立図書館をぜひご活用ください！



## アクセス



## 電車でお越しの場合



## お車でお越しの場合

- ・山形自動車道山形蔵王ICから約10分
- ・東北中央自動車道山形中央ICから約15分

## 駐車場について

県営駐車場と遊学館駐車場をご利用の方は、入退館時に、それぞれ1階総合案内へ駐車券を提示してください。利用時間に応じて最大2時間まで無料となります。

※車いすをご利用の方には、遊学館入口付近に車いす利用者専用駐車場（1台）をご用意しています。ご利用の際は受付にお声がけください。

## 山形県立図書館

〒990-0041 山形市緑町1丁目2-36（遊学館）

TEL 023-631-2523 FAX 023-625-6520

ホームページ <https://www.lib.pref.yamagata.jp>

携帯電話用 <https://www.lib.pref.yamagata.jp/m/>



ホームページ  
PC・スマートフォン用



ホームページ  
携帯電話用



Facebook  
PC・スマートフォン用